

800AJ

PLATAFORMAS ELEVADORAS DE BRAZO ARTICULADO



ESPECIFICACIONES DESTACADAS

Altura de la plataforma 24,38 m	Altura de articulación 9,78 m
Alcance horizontal 15,80 m	Capacidad de carga 230 kg

CARACTERÍSTICAS DESTACADAS

- Sistema automático de detección de carga que excluye el uso de pesos de calibración externos.
- Maniobrabilidad insuperable para operar en cualquier entorno, con motor de Fase V de gran eficiencia energética.
- Servicio de atención al cliente entre los mejores del mercado.

ACCESORIOS Y OPCIONES

- Plataformas de:
 - 0,76 x 1,20 m con barra abatible o puerta batiente
 - 0,76 x 1,53 m con barra abatible o puerta batiente
 - 0,76 x 1,83 m con barra abatible o puerta batiente
 - 0,91 x 2,44 m con barra abatible o puerta batiente
 - 0,76 m x 0,91 m con barra abatible o puerta batiente
- Cuatro ruedas de dirección / Dos ruedas de dirección / marcha de cangrejo ***
- Conducto de aire de 13 mm a la plataforma
- Neumáticos 18 - 625 rellenos de espuma con banda de rodadura y que no dejan huellas
- Generador integrado da 4000W 50Hz
- Paquete remolque
- Alarma de movimiento
- Paquete iluminación ****
- Luces de trabajo de la plataforma
- Luces delanteras y traseras
- Enchufes y tomas de corriente
- Paquete para condiciones adversas *****
- Refrigerante del aceite hidráulico
- Skyguard con faro destellante
- Skyguard sin faro destellante
- Cubierta de acero para la consola de la plataforma
- Aceite hidráulico biodegradable sintético
- Sensor de proximidad Soft Touch para plataformas de 1,83 m
- Sensor de proximidad Soft Touch para plataformas de 2,44 m

ESPECIFICACIONES ESTÁNDAR

Prestaciones

Altura de trabajo	26,38 m
Altura de la plataforma	24,38 m
Alcance horizontal	15,80 m
Alcance de trabajo**	16,45 m
Altura de articulación	9,78 m
Rotación	360° (continua)
Capacidad de carga no limitada	230 kg
Giro de plataforma (hidráulico)	180°
Plumín - Longitud total	1,83 m
Plumín - Rango de articulación	130° (+70°/-60°)
Peso de la máquina*	15.757 kg
Presión máxima sobre el suelo	5,30 kg/cm²
Peso máximo sobre los neumáticos	8.054 kg
Velocidad 4 ruedas motrices	5,8 km/h
Pendiente superable 2 ruedas motrices	30%
Pendiente superable 4 ruedas motrices	45%
Oscilación del eje	0,20 m
Radio de giro - Interno	3,81 m 2WS / 1,83 m 4WS
Radio de giro - Externo	6,02 m 2WS / 3,53 m 4WS

Alimentación

Motor diésel	Deutz TD 2,9 L4 (67 HP, 50 kW) (DOC+DPF)
Capacidad tanque combustible	148 l

Neumáticos

Neumáticos	18 - 625 (rellenos de espuma)
------------	-------------------------------

Sistema hidráulico

Capacidad tanque hidráulico	151 l
Alimentación auxiliar	12V CC

*Algunas opciones o la conformidad con normas de ciertos países pueden conllevar un aumento del peso y/o de las dimensiones.
**Incluido un alcance más allá de la plataforma de 0,65 m.

CARACTERÍSTICAS ESTÁNDAR

- Plataforma de 0,91 m x 1,83 m con puerta batiente
- Operatividad multifunciones
- Joystick proporcional de maniobra accionado con el pulgar
- Joystick proporcional de control del brazo principal y de la oscilación horizontal
- Control múltiple de velocidad para el brazo inferior, movimiento telescopio y giro de la plataforma
- Velocidad lenta seleccionable en las funciones de elevación, desplazamiento y oscilación
- Panel luminoso en la consola de la plataforma con indicación del estado de la máquina *
- Sistema detector de carga
- Cable de alimentación CA a la plataforma
- Deutz TD 2,9 L4 (50 kW) Motor diésel - de fase V (DOC+DPF)
- Sistema de alarma/apagado por avería del motor **
- Cubiertas en ala de gaviota de la base giratoria
- Bandeja de motor extraíble
- Convertidor anti-chispas
- Sistema de control ADE® (Sistema electrónico de diseño avanzado)
- Transmisión hidrostática
- Tracción en las 4 ruedas
- Dirección en dos ruedas
- Bocina
- Brazo con tecnología QuikStik®
- Luz indicadora y alarma de inclinación de más de 4°
- Neumáticos 18 - 625 rellenos de espuma con banda de rodadura
- Eje anterior oscilante
- Orejetas de elevación/ancilaje
- Contador de horas
- Interruptor selector de control en la base con cierre de llave
- Faro destellante intermitente ámbar
- Silenciador purificador catalítico
- Sistema activo Skyline
- Bandeja para herramientas en la plataforma
- Alimentación auxiliar 12 V-CC
- Módulo de conectividad Clearsky SMART FLEET - Suscripción a través de On Line Express

* Las luces indicadoras se encienden en caso de anomalías de sistema, combustible bajo, inclinación excesiva y activación mandos de pedal.
** Las alarmas se activan en caso de presión baja del aceite o temperatura elevada del refrigerante; con apagado activado/desactivado por el analizador.
*** Disponible solo con tracción en las cuatro ruedas en los modelos 600A y 600AJ con chasis de 2,49 m de ancho y en los modelos 800A y 800AJ.
**** Comprende las luces de trabajo de la plataforma y las luces delanteras y traseras.
***** Comprende cubierta para la consola, limpiabrazos y fuelles para cilindros.

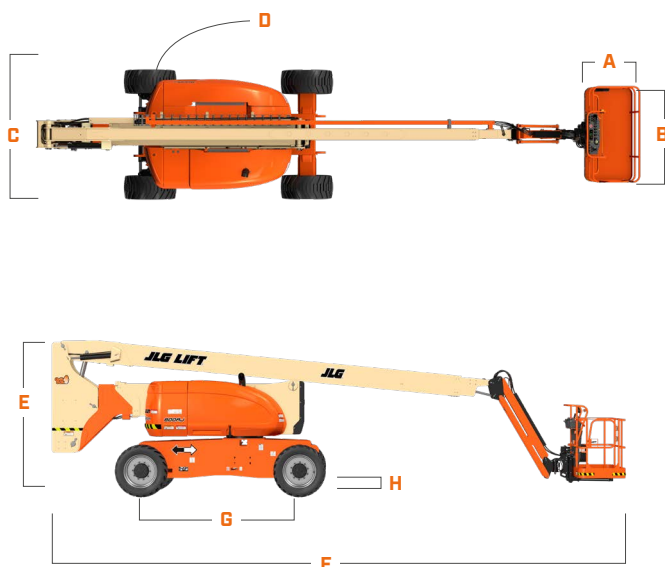
800AJ

PLATAFORMAS ELEVADORAS DE BRAZO ARTICULADO



DIMENSIONES

Todas las dimensiones son aproximadas.



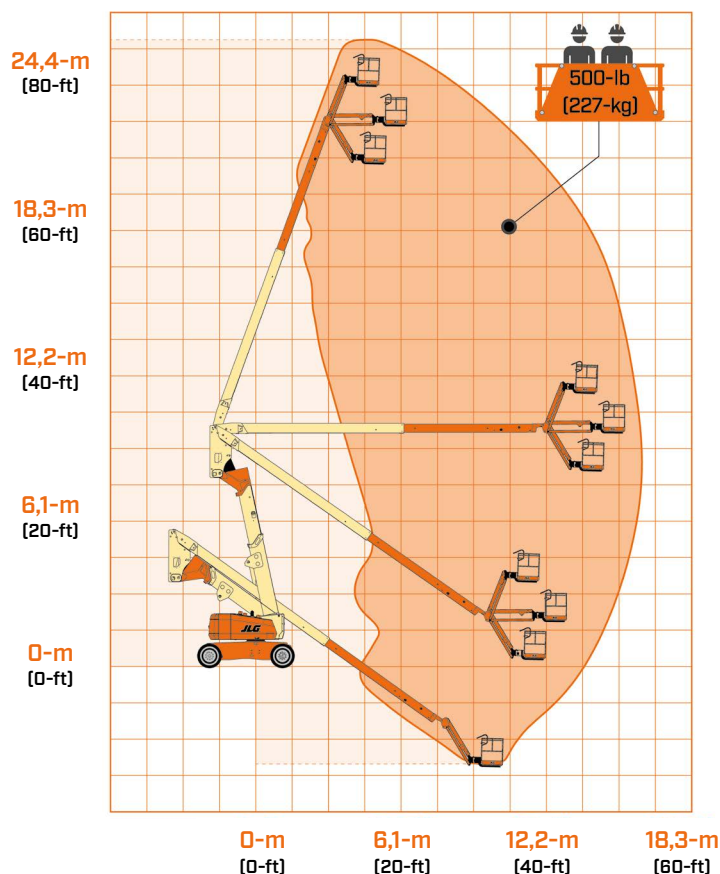
A.	Anchura de la plataforma	0,91 m
B.	Longitud de la plataforma	1,83 m
C.	Anchura total (ejes replegados)	2,48 m
D.	Giro de cola (posición de trabajo)	0,76 m
E.	Altura plegada	3,00 m
F.	Longitud plegada	11,13 m
G.	Distancia entre ejes	3,06 m
H.	Distancia al suelo	0,28 m

ADVERTENCIA

JLG se dedica constantemente a la investigación y desarrollo de productos y se reserva el derecho de hacer cambios sin previo aviso. Todos los datos de este documento son aproximados. Algunas opciones o normas nacionales pueden aumentar el peso. Las especificaciones pueden variar para cumplir las normas de cada país o como resultado de la adición de piezas opcionales.

JLG se reserva el derecho de hacer cambios sin previo aviso en base al constante trabajo de investigación y desarrollo de productos.

RADIO DE ACCIÓN



JLG IBÉRICA, SLU
C/Pradillo, 5
Bajo Exterior Derecha
28002 - Madrid
España
www.jlg.com

Una compañía del grupo
Oshkosh Corporation