

TH

4,5.19 P

4,5.19

- Nuevas **capacidades** de elevación **mejoradas e inigualables**
- **Software** de gestión de la máquina **completamente rediseñado**
- Visualización **dinámica** de los **diagramas** de carga mejorada considerablemente
- Sistemas **hidráulicos** y **eléctricos** totalmente revisados para facilitar la asistencia posventa

SECTORES DE USO



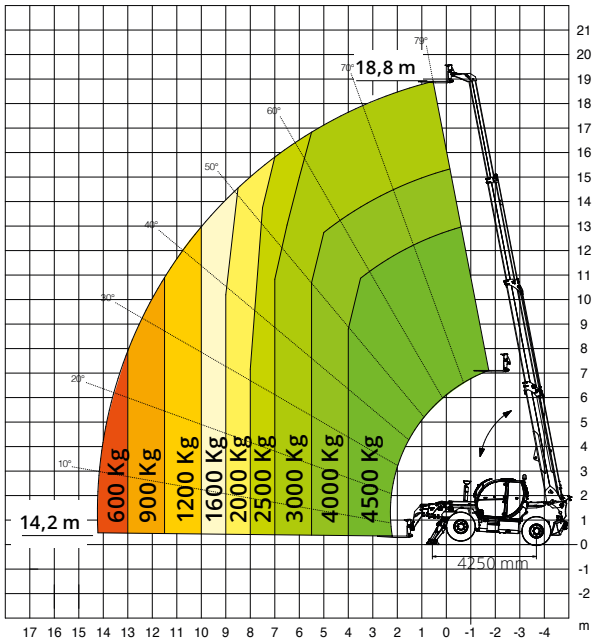
INDUSTRIA



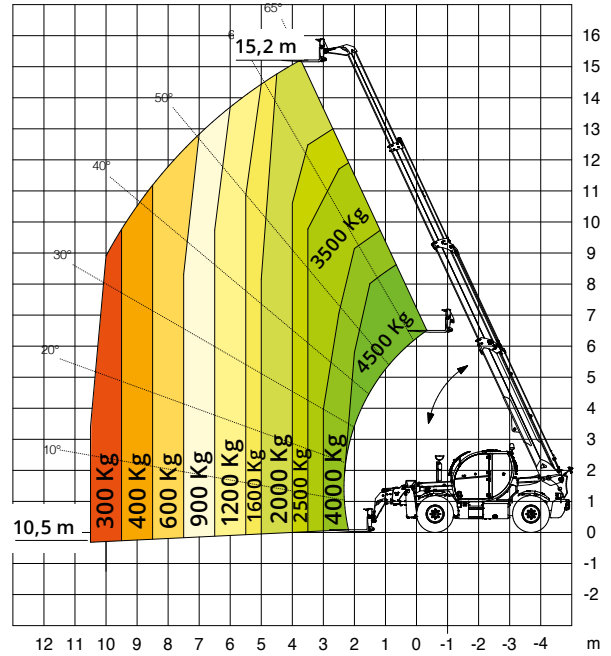
CONSTRUCCIÓN



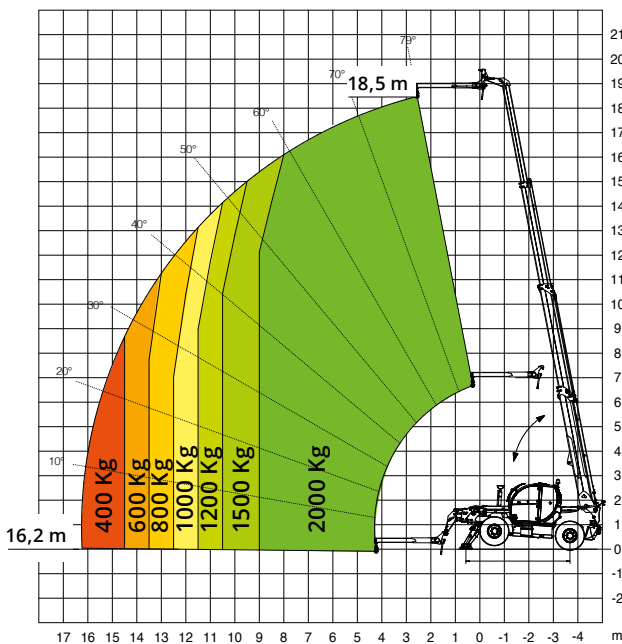
Esquema de capacidades de carga **sobre estabilizadores**



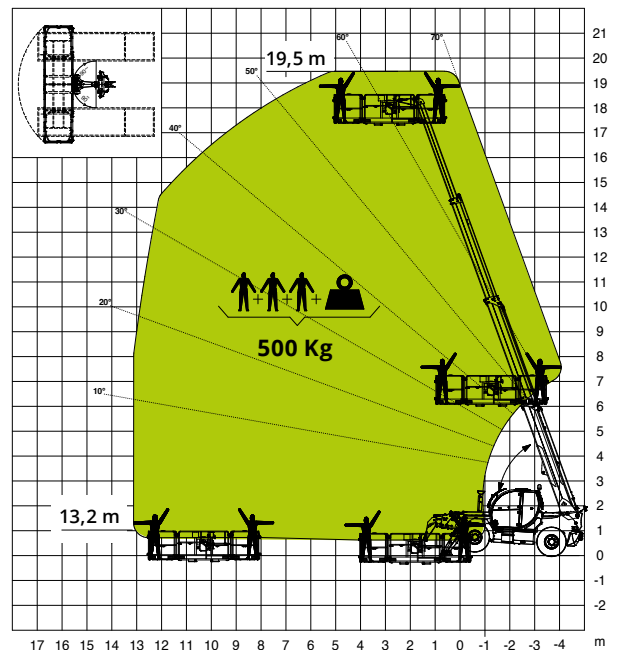
Esquema de capacidades de carga **sobre neumáticos**



Esquema de capacidades **plumín 2000 kg**



Esquema de capacidades **cesta giratoria 500 kg**



TH 4,5.19 P / 4,5.19

Descripción de la máquina	TH 4,5.19 P		TH 4,5.19		
	Manipulador telescópico				
	Capacidad máxima de elevación	4500 kg		4500 kg	
	Altura máxima de elevación		18,8 m		
Motor	Modelo	Deutz TCD 3,6 L4 Stage V	Deutz TCD 3,6 L4 EDG Stage IIIA	Deutz TCD 3,6 L4 Stage V	Deutz TCD 3,6 L4 EDG Stage IIIA
	Potencia nominal	74,4 kW (101,2 CV) a 2200 rpm		55,4 kW (75,3 CV) a 2200 rpm	
	Par máximo	500 Nm a 1600 rpm		405 Nm a 1300 rpm	
	Cilindrada	3,6 l		3,6 l	
	Número de cilindros	4 en línea		4 en línea	
	Configuración del motor	Diésel de inyección directa turboalimentado		Diésel de inyección directa turboalimentado	
	Sistema de refrigeración	Agua - intercooler		Agua - intercooler	
Transmisión	Tipo	Hidrostática		Hidrostática	
	Modelo	Bosch Rexroth		Bosch Rexroth	
	Presión máxima	500 bar		500 bar	
	Caudales	Bomba de caudal variable con control electrónico - Motor de cilindrada variable		Bomba de caudal variable con control electrónico - Motor de cilindrada variable	
	Caja de cambios	Caja de transferencia de 2 marchas adelante y atrás		Caja de transferencia de 2 marchas adelante y atrás	
Ejes y frenos	Tipo	Ejes con reductores epicicloidales		Ejes con reductores epicicloidales	
	Eje trasero	Oscilante, de dirección con bloqueo hidráulico		Oscilante, de dirección con bloqueo hidráulico	
	Eje delantero	Oscilante, de dirección con nivelación +/- 8°		Oscilante, de dirección con nivelación +/- 8°	
	Freno de servicio	Multidisco en baño de aceite en cada eje, de accionamiento hidráulico		Multidisco en baño de aceite en cada eje, de accionamiento hidráulico	
	Freno de estacionamiento	Hidráulico negativo		Hidráulico negativo	
	Medidas de neumáticos	445/65 R22,5		445/65 R22,5	
Prestaciones	Velocidad máx. de desplazamiento	35 km/h		25 km/h	
	Fuerza máx. de tracción en el gancho	72 kN		72 kN	
	Pendiente superable	54%		54%	
	Radio de giro (en las horquillas)	5720 mm		5720 mm	
Pesos	Total en vacío	12800 kg		12800 kg	
	Delantero en vacío (brazo retraído y bajado)	5600 kg		5600 kg	
	Trasero en vacío (brazo retraído y bajado)	7200 kg		7200 kg	
Capacidad de depósitos y sistemas	Combustible	200 l		200 l	
	AdBlue	10 l		10 l	
	Aceite hidráulico	90 l		90 l	
	Aceite del motor	9 l		9 l	
Sistema hidráulico para movimientos	Líquido refrigerante	20 l		20 l	
	Presión máx. de trabajo	350 bar		350 bar	
	Tipo de sistemas	Detección de carga		Detección de carga	
	Bomba de servicios	De caudal variable		De caudal variable	
	Distribuidor para movimientos de brazo	Danfoss - Válvula electroproporcional SIL 2		Danfoss - Válvula electroproporcional	
	Distribuidor para estabilizadores	Bosch Rexroth - Actuadores electrohidráulicos		Bosch Rexroth - Actuadores electrohidráulicos	
Control de movimientos	1 joystick de Danfoss con selector FNR y dispositivo de hombre muerto Gestión con tecnología CAN-BUS		1 joystick de Danfoss con selector FNR y dispositivo de hombre muerto Gestión con tecnología CAN-BUS		
Cumplimiento normativo	EN 1459-1: sobre la norma para carretillas autopulsadas de alcance variable				
	Solo para el modelo TH 4,5.15 P: EN 280 / EN 280-1: sobre los requisitos de las plataformas elevadoras FOPS Nivel 2 / ROPS UE 2016/1628: sobre las emisiones de motores				

TH 4,5.19 P / 4,5.19

